

# Inspiron 15

5000 Series

## Quick Start Guide

Snelstartgids

Guide d'information rapide

Guia de Início Rápido

Guía de inicio rápido



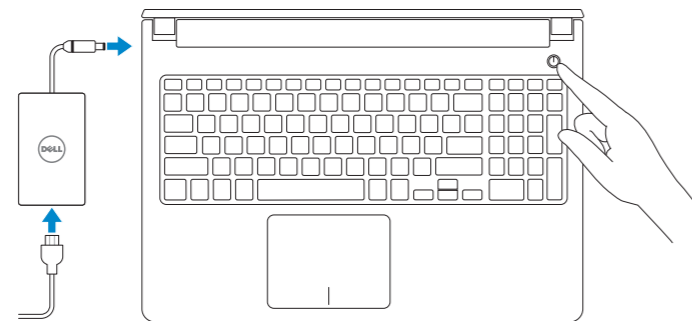
### 1 Connect the power adapter and press the power button

Sluit de netadapter aan en druk op de aan-uitknop

Connectez l'adaptateur d'alimentation et appuyez sur le bouton d'alimentation

Conecte o adaptador de energia e pressione o botão liga/desliga

Conecte el adaptador de energía y presione el botón de encendido



### 2 Finish Operating System setup

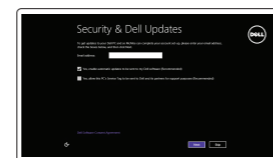
Voltooi de installatie van het besturingssysteem

Terminez la configuration du système d'exploitation

Como finalizar a instalação do sistema operacional

Finalizar la configuración del sistema operativo

#### Windows



##### Enable security and updates

Schakel de beveiliging en updates in  
Activez la sécurité et les mises à jour  
Habilitar segurança e atualizações  
Activar seguridad y actualizaciones



##### Connect to your network

Maak verbinding met uw netwerk  
Connectez-vous à votre réseau  
Conectar-se à rede  
Conectar a la red

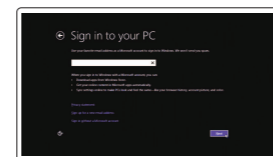
**NOTE:** If you are connecting to a secured wireless network, enter the password for the wireless network access when prompted.

**N.B.:** Als u verbinding maakt met een beveiligd draadloos netwerk, vul dan het wachtwoord voor het netwerk in wanneer daar om gevraagd wordt.

**REMARQUE :** si vous vous connectez à un réseau sans fil sécurisé, saisissez le mot de passe d'accès au réseau sans fil lorsque vous y êtes invité.

**NOTA:** Quando se conectar a uma rede sem fio segura, insira a senha para o acesso à rede sem fio quando solicitado.

**NOTA:** Si se está conectando a una red inalámbrica segura, introduzca la contraseña de la red inalámbrica cuando se le solicite.



##### Sign in to your Microsoft account or create a local account

Meld u aan bij uw Microsoft-account of maak een lokale account aan  
Connectez-vous à votre compte Microsoft ou créez un compte local  
Conectar-se à sua conta da Microsoft ou criar uma conta local  
Inicie sesión en su cuenta de Microsoft o cree una cuenta local

#### Ubuntu

##### Follow the instructions on the screen to finish setup.

Volg de aanwijzingen op het scherm om de installatie te voltooien.

Suivez les instructions qui s'affichent pour terminer la configuration.

Siga as instruções na tela para concluir a configuração.

Siga las instrucciones en pantalla para finalizar la configuración.

### Learn how to use Windows

Lees meer over het gebruik van Windows | Apprenez à utiliser Windows

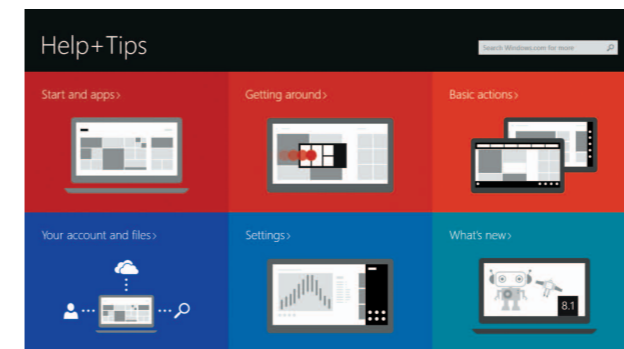
Aprenda como usar o Windows | Cómo usar Windows



#### Help and Tips

Hulp en tips | Aide et conseils

Ajuda e dicas | Ayuda y sugerencias



### Locate your Dell apps in Windows

Vind uw Dell apps in Windows

Localisez vos applications Dell dans Windows

Localize seus aplicativos Dell no Windows

Localice sus aplicaciones Dell en Windows



#### Register your computer

Registreeer de computer | Enregistrez votre ordinateur

Registrar o computador | Registrar el equipo



#### Dell Backup and Recovery

Dell Back-up en herstel | Dell Backup and Recovery

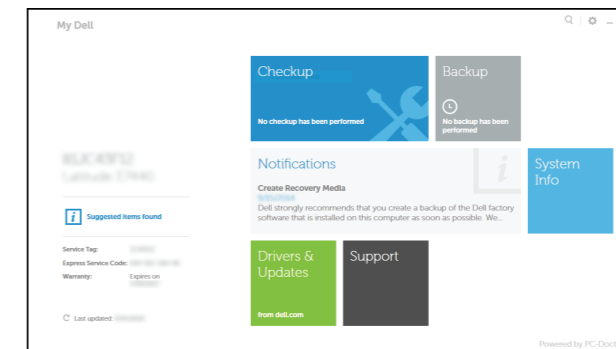
Dell Backup and Recovery | Respaldo y Recuperación de Dell



#### My Dell

Mijn Dell | Mon Dell

Meu Dell | Mi Dell



#### Product support and manuals

Productondersteuning en handleidingen

Support produits et manuels

Suporte ao produto e manuais

Soporte del producto y manuales

[dell.com/support](http://dell.com/support)

[dell.com/support/manuals](http://dell.com/support/manuals)

[dell.com/windows8](http://dell.com/windows8)

[dell.com/support/linux](http://dell.com/support/linux)

#### Contact Dell

Neem contact op met Dell | Contacter Dell

Entre em contato com a Dell | Póngase en contacto con Dell

[dell.com/contactdell](http://dell.com/contactdell)

#### Regulatory and safety

Regelgeving en veiligheid | Réglementations et sécurité

Normatização e segurança | Normativa y seguridad

[dell.com/regulatory\\_compliance](http://dell.com/regulatory_compliance)

#### Regulatory model

Wettelijk model | Modèle réglementaire

Modelo regulatório | Modelo normativo

P51F

#### Regulatory type

Wettelijk type | Type réglementaire

Tipo regulatório | Tipo normativo

P51F001

P51F003

#### Computer model

Computermodel | Modèle de l'ordinateur

Modelo do computador | Modelo de equipo

Inspiron 15-5558

Inspiron 15-5551

#### Información para NOM, o Norma Oficial Mexicana

La información que se proporciona a continuación se mostrará en los dispositivos que se describen en este documento, en conformidad con los requisitos de la Norma Oficial Mexicana (NOM):

##### Importador:

Dell Mexico S.A. de C.V.  
AV PASEO DE LA REFORMA NO 2620 PISO 11  
COL. LOMAS ALTAS  
MEXICO DF CP 11950

##### Modelo

Modelo

Voltaje de alimentación

Frecuencia

Consumo de corriente de entrada

Voltaje de salida

Consumo de corriente de salida

País de origen

P51F

100 V CA-240 V CA

50 Hz-60 Hz

1,30 A/1,60 A/1,70 A

19,50 V CC

2,31 A/3,34 A

Hecho en China

© 2015 Dell Inc.

© 2015 Microsoft Corporation.

© 2015 Canonical Ltd.



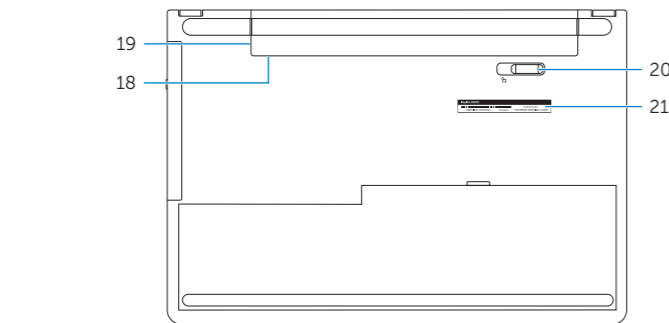
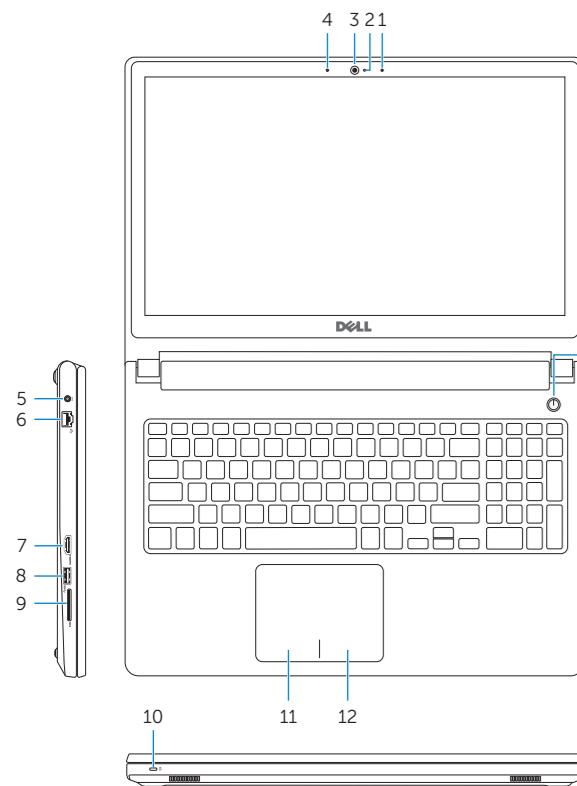
0GT27PA00

Printed in China.

2015-01

# Features

Kenmerken | Caractéristiques | Recursos | Funciones



1. Right microphone
2. Camera-status light
3. Camera
4. Left microphone (Inspiron 15-5558 only)
5. Power-adapter port
6. Network port (Inspiron 15-5558 only)
7. HDMI port
8. USB 3.0 port
9. Media-card reader
10. Power and battery-status light/hard-drive activity light
11. Left-click area
12. Right-click area
13. Headset port
14. USB 2.0 ports (2)
15. Optical drive
16. Security-cable slot
17. Power button
18. Regulatory label (in battery bay)
19. Battery
20. Battery-release latch
21. Service Tag label

1. Rechtermicrofoon
2. Statuslampje camera
3. Camera
4. Linker microfoon (alleen Inspiron 15-5558)
5. Poort voor netadapter
6. Netwerkpoot (alleen Inspiron 15-5558)
7. HDMI-poort
8. USB 3.0-poort
9. Mediakaartlezer
10. Voedingslampje en batterijstatus/activiteitenlampje harde schijf
11. Gebied voor linksklikken
12. Gebied voor rechtsklikken
13. Headsetpoort
14. USB 2.0-aansluitingen (2)
15. Optisch station
16. Sleuf voor beveiligingskabel
17. Aan-uitknop
18. Wettelijk label (in batterijgedeelte)
19. Accu
20. Batterij ontgrendelpal
21. Servicetag

1. Microphone droit
2. Voyant d'état de la caméra
3. Caméra
4. Microphone gauche (Inspiron 15-5558 uniquement)
5. Port de l'adaptateur d'alimentation
6. Port réseau (Inspiron 15-5558 uniquement)
7. Port HDMI
8. Port USB 3.0
9. Lecteur de carte mémoire
10. Voyant d'état de l'alimentation/Voyant d'activité du disque dur
11. Zone de clic gauche
12. Zone de clic droit
13. Port pour casque
14. Ports USB 2.0 (2)
15. Lecteur optique
16. Emplacement pour câble de sécurité
17. Bouton d'alimentation
18. Étiquettes de conformité aux normes (dans la baie de la batterie)
19. Batterie
20. Loquet de déverrouillage de batterie
21. Étiquette de numéro de série

1. Microfone direito
2. Luz de status da câmera
3. Câmera
4. Microfone esquerdo (apenas Inspiron 15-5558)
5. Porta do adaptador de energia
6. Porta de rede (apenas Inspiron 15-5558)
7. Porta HDMI
8. Porta USB 3.0
9. Leitor de cartão de mídia
10. Alimentação e luz de status de atividade da bateria/disco rígido
11. Área de clique esquerdo
12. Área de clique direito
13. Porta para fone de ouvido
14. Portas USB 2.0 (2)
15. Unidade ótica
16. Encaixe do cabo de segurança
17. Botão liga/desliga
18. Etiqueta normativa (no compartimento da bateria)
19. Bateria
20. Trava de liberação da bateria
21. Etiqueta de serviço

1. Micrófono derecho
2. Indicador luminoso de estado de la cámara
3. Cámara
4. Micrófono izquierdo (solo Inspiron 15-5558)
5. Puerto de adaptador de alimentación
6. Puerto de red (solo Inspiron 15-5558)
7. Puerto HDMI
8. Puerto USB 3.0
9. Lector de tarjetas multimedia
10. Indicador luminoso de estado de la batería y de alimentación/Indicador luminoso de actividad del disco duro
11. Área de clic izquierdo
12. Área de clic derecho
13. Puerto para auriculares
14. Puertos USB 2.0 (2)
15. Unidad óptica
16. Ranura del cable de seguridad
17. Botón de encendido
18. Etiqueta normativa (en el compartimento de la batería)
19. Batería
20. Pasador de liberación de la batería
21. Etiqueta de servicio

# Shortcut keys

Sneltoetsen | Touches de fonction

Teclas de atalho | Teclas de acceso directo



**Mute audio**  
Geluid dempen | Couper le son  
Sem áudio | Silenciar el audio



**Decrease volume**  
Geluidsniveau omlaag | Diminuer le volume  
Diminuir o volume | Disminuir el volumen



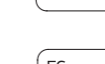
**Increase volume**  
Geluidsniveau omhoog | Augmenter le volume  
Aumentar o volume | Aumentar el volumen



**Play previous track/chapter**  
Vorige nummer/hoofdstuk afspelen  
Lire le morceau ou le chapitre précédent  
Tocar a faixa/capítulo anterior  
Reproducir pista o capítulo anterior



**Play/Pause**  
Afspelen/Pauzeren | Lire/Pause  
Tocar/Pausar | Reproducir/Pausar



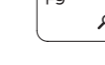
**Play next track/chapter**  
Volgende nummer/hoofdstuk afspelen  
Lire le morceau ou le chapitre suivant  
Tocar a próxima faixa/capítulo  
Reproducir pista o capítulo siguiente



**Switch to external display**  
Naar extern beeldscherm schakelen | Basculer vers un moniteur externe  
Alternar para monitor externo | Cambiar a la pantalla externa



**Search**  
Zoeken | Rechercher  
Pesquisar | Buscar



**Toggle keyboard backlight (optional)**  
Toetsenbordverlichting in-/uitschakelen (optioneel)  
Activer/Désactiver le rétroéclairage du clavier (en option)  
Alternar retroiluminação do teclado (opcional)  
Alternar retroiluminación del teclado (opcional)



**Decrease brightness**  
Helderheid verminderen | Diminuer la luminosité  
Reducir o brilho | Disminuir brillo



**Increase brightness**  
Helderheid vermeerderen | Augmenter la luminosité  
Aumentar o brilho | Aumentar brillo



**Toggle Fn-key lock**  
Vergrendeling van Fn-toets in-/uitschakelen  
Verrouiller/Déverrouiller la touche Fn  
Alternar bloqueio de teclas Fn  
Alternar bloqueo Fn-tecla



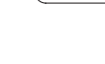
**Turn off/on wireless**  
Draadloos in-/uitschakelen  
Activer/Désactiver le sans fil  
Ligar/desligar a rede sem fio  
Activar/desactivar la función inalámbrica



**Put the computer to sleep**  
De computer in de slaapstand zetten  
Mettre l'ordinateur en veille  
Coloca o computador no modo de suspensão  
Poner el equipo en suspensión



**Toggle between power and battery-status light/hard-drive activity light**  
Schakel tussen het statuslampje voor stroom en batterij/activiteitenlampjes harde schijf  
Alternar entre le voyant d'état de l'alimentation et de la batterie/voyant d'activité du disque dur  
Alternar entre a alimentação e a luz de status de atividade da bateria/disco rígido  
Alternar entre el indicador luminoso de estado de la batería y de alimentación y el indicador luminoso de actividad del disco duro



**NOTE:** For more information, see *Specifications* at [dell.com/support](https://dell.com/support).

**N.B.:** Ga voor meer informatie naar *Specificaties* via [dell.com/support](https://dell.com/support).

**REMARQUE :** pour plus d'informations, consultez la section *Caractéristiques* sur [dell.com/support](https://dell.com/support).

**NOTA:** Para obter mais informações, consulte *Especificações* em [dell.com/support](https://dell.com/support).

**NOTA:** Para obtener más información, consulte *Especificaciones* en [dell.com/support](https://dell.com/support).